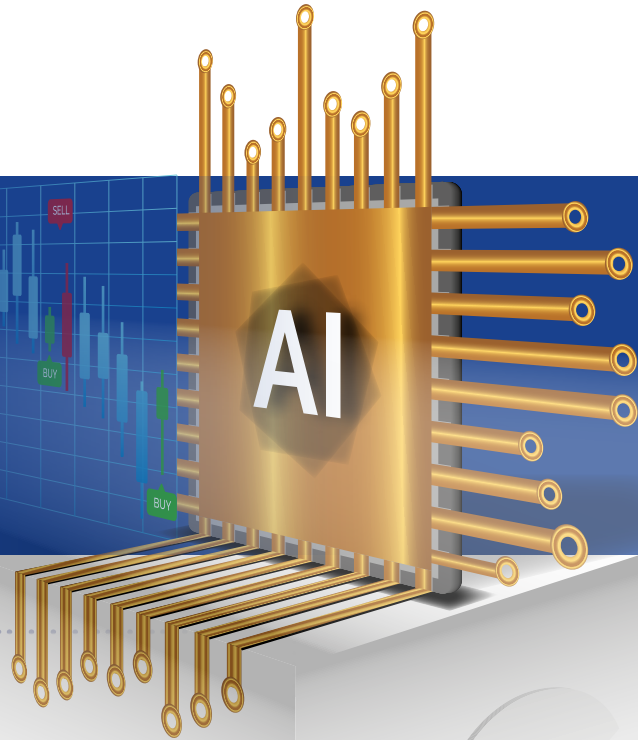


# Bruk av kunstig intelligens i forbindelse med investeringer: Hva bør du vurdere?



Bruk av verktøy drevet av kunstig intelligens (KI) blir stadig mer populært, også i forbindelse med finansielle investeringer. Investorer har tilgang til offentlige nettbaserte KI-verktøy og -applikasjoner (apper) som kan foreslå investeringer basert på offentlig tilgjengelig kunnskap <sup>(1)</sup>.

KI-verktøy kan gi verdifull støtte på mange områder, men innebærer også en rekke risikoer. Til tross for at KI-verktøy kan være innovative, kan de gi råd som kan være unøyaktige eller misvisende, og som kan føre til dårlige investeringsbeslutninger og betydelige økonomiske tap.



## Dette er det viktigste du bør tenke på

1



### Søk råd hos flere.

Ikke stol utelukkende på offentlig tilgjengelige KI-verktøy når du skal ta investeringsbeslutninger som kan påvirke din økonomiske situasjon. Bruk dem som en av mange ressurser, og vurder å satse på profesjonelle rådgivere.

2



### Unngå opplegg som påstår å raskt gjøre deg rik.

Vær skeptisk til løfter om høy avkastning ved hjelp av KI-baserte strategier.

3



### Regulering er viktig.

KI-verktøy som er offentlig tilgjengelige på nettet, har ingen forpliktelse til å handle i din beste interesse.

4



### Forstå risikoene.

Vær oppmerksom på begrensninger og mulige unøyaktigheter i råd generert av KI. Disse kan være basert på utdatert, feilaktig eller ufullstendig informasjon.

5



### Beskytt privatlivet ditt.

Disse verktøyene har ikke nødvendigvis tilstrekkelige sikkerhetstiltak på plass for å beskytte personopplysningene dine.

<sup>(1)</sup> Dette dokumentet er ikke ment å gi en juridisk vurdering av tjenestene som er beskrevet. Enhver juridisk karakteristik av slike tjenester er underlagt gjeldende regelverk og bør vurderes i hvert enkelt tilfelle.

# Vær forsiktig når du bruker offentlig tilgjengelige nettbaserte KI-verktøy som gir investeringsanbefalinger

Stadig flere nettbaserte KI-verktøy blir offentlig tilgjengelige. Hvis de blir bedt om det, kan de gi svært overbevisende og tilsynelatende profesjonelle investeringsanbefalinger. Disse verktøyene kan også stille deg spørsmål om din økonomiske situasjon, mål, risikotoleranse og preferanser for å tilsynelatende gi deg tilpassede investeringsråd.

**Vær oppmerksom på følgende når det gjelder offentlig tilgjengelige nettbaserte KI-verktøy:**

- ◆ De er ikke under tilsyn av finanstilsynsmyndighetene. **Du er ikke like beskyttet som når du bruker tjenester fra regulerte foretak.** Eksempelvis er det ikke noe krav til at nettbaserte KI-verktøy skal handle i din beste interesse og gi deg tilpassede råd.
- ◆ De er ikke utformet spesielt for å gi investeringsråd. **Du kan pådra deg økonomiske tap.**
- ◆ Verktøyene fungerer ofte på måter som selv utviklerne ikke helt forstår. Dette gjør det risikabelt å stole på dem, spesielt i komplekse, uforutsigbare finansmarkeder. **Unngå å stole utelukkende på automatiserte verktøy; menneskelig dømmekraft er viktig.**
- ◆ Det er ikke noe krav til at verktøyene skal følge de samme strenge kravene som regulerte foretak. Det betyr at hvis noe går galt, **vil du kanskje ikke ha tilgang til en klagenemd eller alternative tvisteløsningsmekanismer.**

- ◆ **Husk at ingen, inkludert KI-verktøy, kan forutsi utviklingen i finansmarkedene.** Selv om KI er en lovende teknologi, er det ingen snarveier til rikdom.
- ◆ Ikke stol utelukkende på offentlig tilgjengelige KI-verktøy når det gjelder informasjon og anbefalinger om investeringer. **Innhent informasjon fra flere kilder før du tar investeringsbeslutninger.**
- ◆ **Vurder å søke råd hos profesjonelle rådgivere** før du tar investeringsbeslutninger som kan påvirke din økonomiske situasjon.
- ◆ **Ikke del personopplysninger (f.eks. navn, alder, kjønn, kontaktinformasjon, tittel, sivilstatus eller økonomisk situasjon) med offentlig tilgjengelige nettbaserte KI-verktøy.** Disse verktøyene har ikke nødvendigvis tilstrekkelige sikkerhetstiltak på plass og utsetter dermed personopplysningene dine for risiko. Beskytt privatlivet ditt.

## Vær alltid forsiktig og skeptisk overfor KI-verktøy.

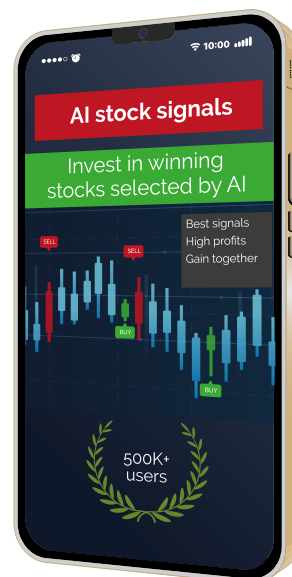
- ◆ Sørg for at du forstår de iboende risikoene ved verdipapirhandel, og **vurder å søke råd fra autoriserte investeringsrådgivere** som kan gi skreddersydde råd og personlige anbefalinger.
- ◆ Husk at ingen, inkludert KI-drevne verktøy som gir anbefalinger om handel i verdipapirer, kan garantere deg suksess i aksjemarkedet. **Ikke stol på påstander eller løfter om usedvanlig høy avkastning som virker for gode til å være sanne.**
- ◆ Gjør alltid nøye undersøkelser og ta veloverveide beslutninger når du investerer.

## Vær forsiktig med KI-drevne apper som genererer aksjetips

Det er et økende antall nettsteder og apper som tilbyr KI-genererte handelsforslag, ofte i bytte mot høye avgifter (månedlige eller årlige), og som bruker begrep som "aksjeplukking" eller "aksjesignaler".

**Du bør være oppmerksom på følgende:**

- ◆ Handel med finansielle instrumenter innebærer risiko. Å forutsi kursbevegelser er ekstremt vanskelig og tilnærmet umulig. **Vær forsiktig med nettsteder og apper som hevder at de kan forutsi fremtidige priser på verdipapirer med stor nøyaktighet.**
- ◆ KI-drevne verktøy som gir handelsforslag, kan være basert på utdatert, feilaktig eller ufullstendig informasjon. Nøyaktigheten til KI-genererte antagelser kan variere betydelig. **Du kan tape penger ved å stole kun på disse verktøyene.**



© Den europeiske verdipapir- og markedstilsynsmyndigheten, 2025

Luxemburg: Den europeiske unions publikasjonskontor, 2025

Reproduksjon er tillatt forutsatt kildeangivelse.

PDF ISBN 978-92-95235-90-8 doi:10.2856/8287405 EK-01-25-007-NO-N